

WEBMAİL KULLANIM KILAVUZU

Bu bölümde webmail servisinin kullanımı anlatılacaktır.

Webmail servisi, hotmail, gmail, yahoo vs. gibi kullanıcıların maillerini okudukları, mail gönderebildikleri servistir.

Kullanıcılar ad.soyad@pehlivanogullari.org.tr uzantılı mail adresleri sahip olacaklardır. Mail adresi almak için site yöneticiniz ile iletişime geçiniz.

İlk olarak ad.soyad@pehlivanogullari.org.tr uzantılı mail adresimizi nasıl kullanacağız bunu göstereceğiz.

The screenshot displays the website's interface with several key sections:

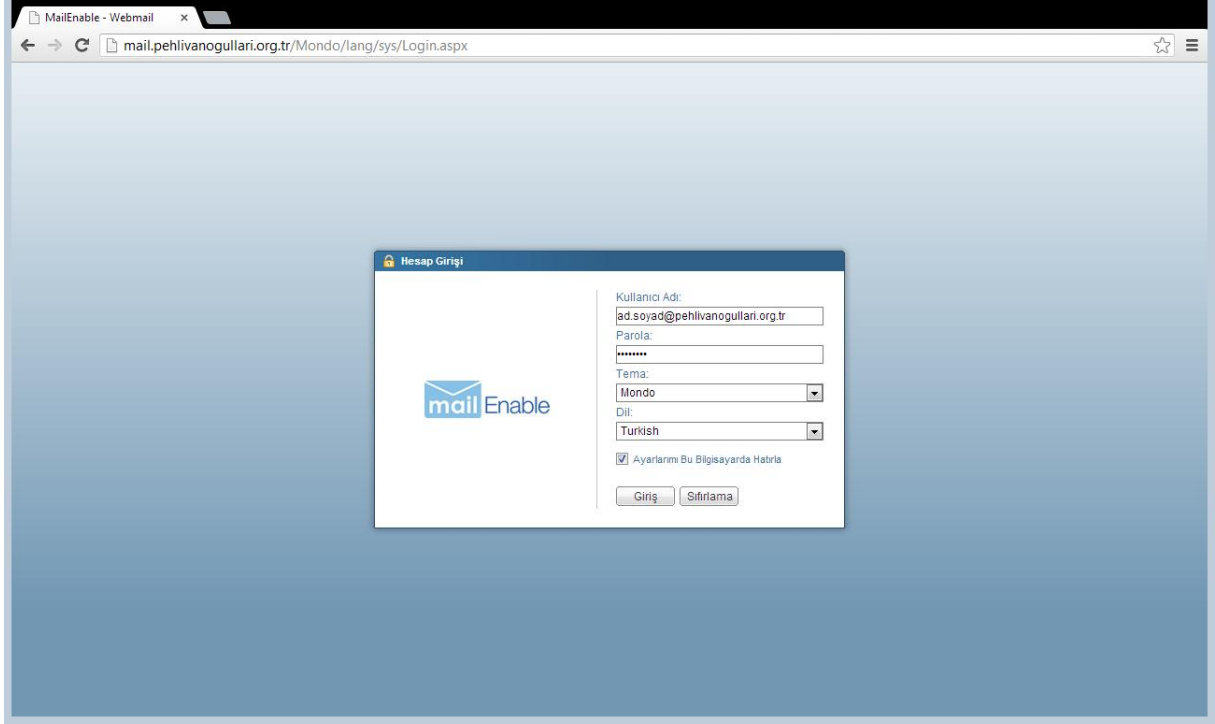
- Mail Adresi:** isminiz@pehlivanogullari.org.tr mail adresi. Ekleme tarihi: 17/11/2012. Web sitemiz yayın hayatına başladı. Ekleme tarihi: 14/11/2012. Tümü
- Web sitemizi nasıl buldunuz?:** Çok güzel (100%, 9 oy). Güzel (0%, 0 oy). Beğenmedim (0%, 0 oy). Toplam oy sayısı: 9.
- Duyurular:** İnternette derneğimize üye olabilirsiniz. Ekleme tarihi: 15/11/2012. Tümü
- Etkinlik Takvimi:** 24 Kasım 2012 Öğretmenler Günü. 01 Ocak 2013 YILBAŞI.
- İstatistiksel Bilgiler:** Günlük ziyaretçi: 3 kişi. Çevrimiçi ziyaretçi: 1 kişi. Toplam ziyaretçi: 47 kişi. İşletim sisteminiz: Windows 7. Web tarayıcınız: Chrome. IP adresiniz: 88.240.11.19.
- İletişim:** İ.Paşa Mah. Taksim Cad. Pehlivanlar Pasajı. Kat: 3 TRABZON. Tel: 0 (462) 321 8039. E-Posta: info@pehlivanogullari.org.tr. Web: http://www.pehlivanogullari.org.tr/.
- Sosyal Medya:** Beğen (15). Takip et: @pehlivander.
- Footer:** Gizlilik Politikası | Web Mail | İletişim | © 2012 - 2013 - Tüm hakları saklıdır. İzinsiz alıntı yapılamaz. Bu site içerisinde yer alan görsel ve metinsel dokümanlar Pehlivan Oğulları Kültür ve Dayanışma Derneği'ne aittir. Tasarım: YLMZ MEDIA.

Yukarıdaki şekilde görüldüğü gibi mail servisimize ulaşmak için <http://www.pehlivanogullari.org.tr> adresinde anasayfanın hemen altında bulunan **Webmail** bağlantısına tıklıyoruz.

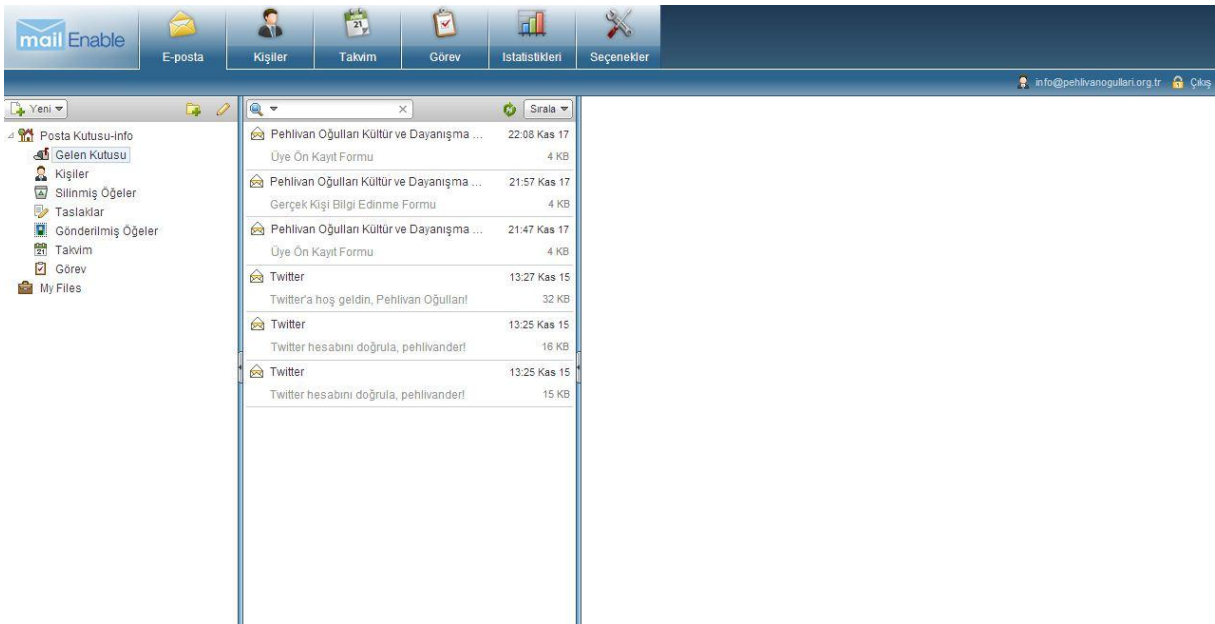
Not : Bu işlemleri yapmadan da Webmail'e ulaşabilirsiniz. Bunun için adres çubuğunuza <http://mail.pehlivanogullari.org.tr> yazıp, enter'lamanız yeterlidir.

Açılan sayfada aşağıdaki kullanıcı giriş ekranı ile karşılaşacaksınız. **Language** seçeneğinden **Türkçe**'yi seçiniz. Bu işlemi bir kereye mahsus olarak yapmanız yeterlidir.

Sonrasından Ayarlarımı bu bilgisayarda hatırla seçeneğine tıklayıp, bilgilerinizi bilgisayarınızın saklamasını sağlayabilirsiniz. Ayarları tekrar tekrar yapmanıza gerek kalmaz.



“**Kullanıcı adı**” kısmına ad.soyad@pehlivanogullari.org.tr mail adresinizi yazınız. “**Parola**” kısmına ise site yönetiminin size vermiş olduğu parolayı yazınız. **Giriş** butonuna basınız.

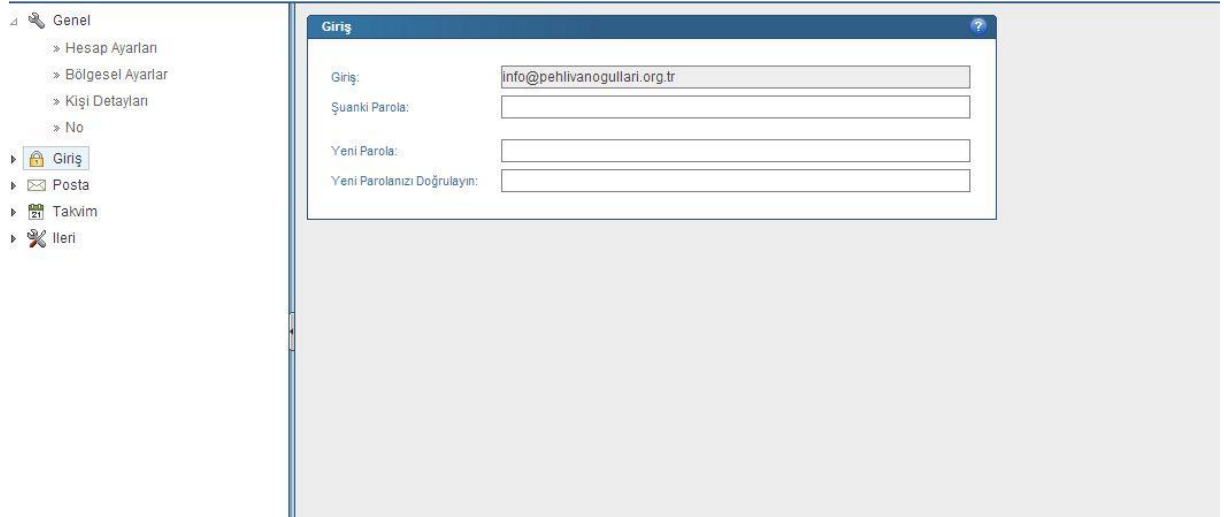


Şekildeki gibi artık mail sistemimize giriş yapmış olduk.

Bu servis aynı hotmail, gmail gibi mail hizmeti sunmaktadır. Dilediğiniz gibi mail atabilir, mail alabilirsiniz.

PAROLA DEĞİŞİMİ

Site yönetiminin size vermiş olduğu geçici parolayı değiştirmek için üst menüden **SEÇENEKLER**'e tıklayınız. Açılan sayfada yan menüden **Giriş**'e tıklayınız. Sizden öncelikle Şuan ki parolanız istenecektir. Şifrenizi dilediğiniz gibi değiştirebilirsiniz.



The screenshot displays a web interface with a left-hand navigation menu and a main content area. The navigation menu includes options like 'Genel', 'Hesap Ayarları', 'Bölgesel Ayarlar', 'Kişi Detayları', 'No', 'Giriş', 'Posta', 'Takvim', and 'İleri'. The 'Giriş' option is highlighted. The main content area shows a 'Giriş' (Login) form with the following fields: 'Giriş:' (Login) containing 'info@pehlivanogullari.org.tr', 'Şuanki Parola:' (Current Password), 'Yeni Parola:' (New Password), and 'Yeni Parolanızı Doğrulayın:' (Confirm New Password).

Not : Şifrenizi unutursanız derneğimizden yeni şifre talep etmelisiniz.